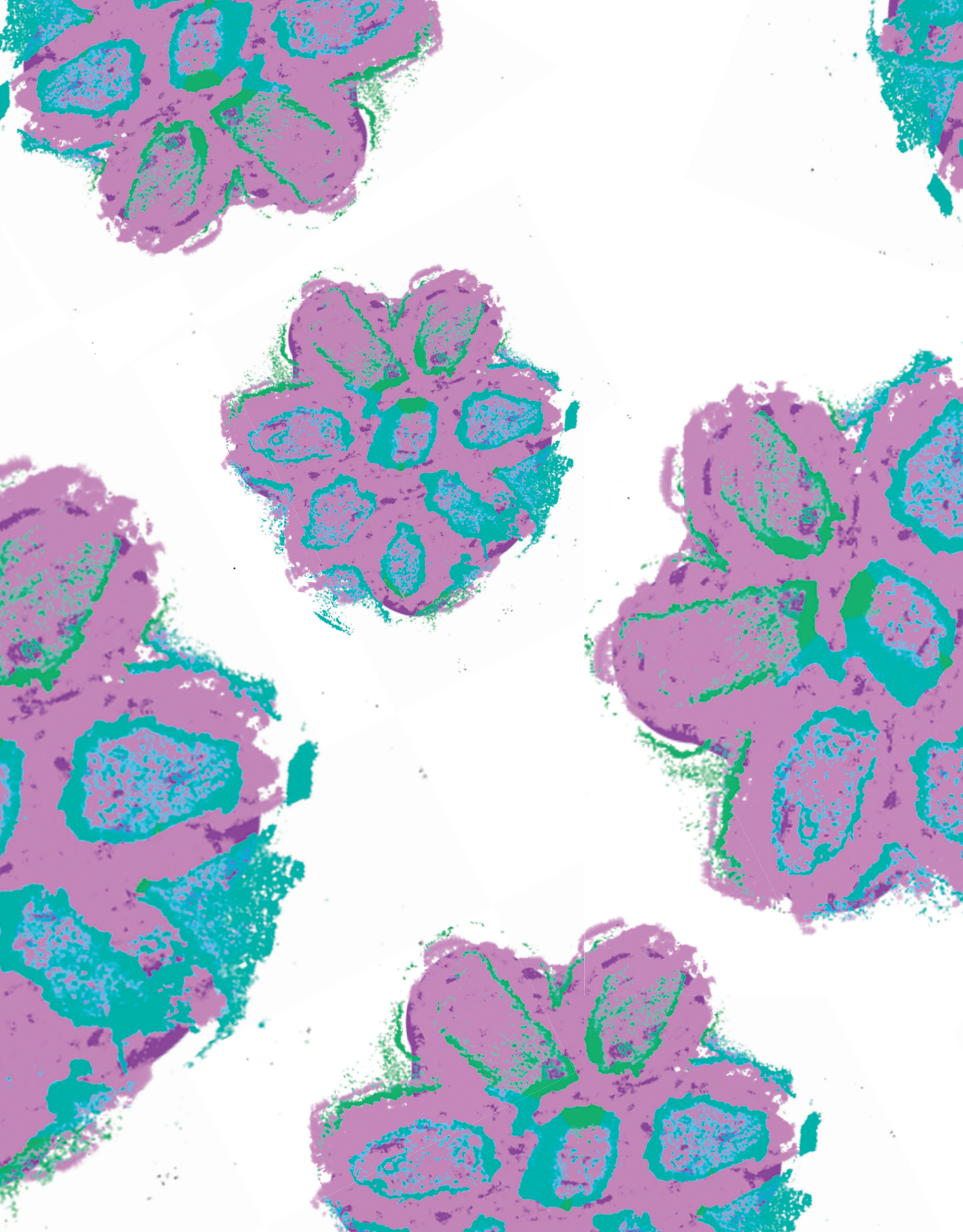
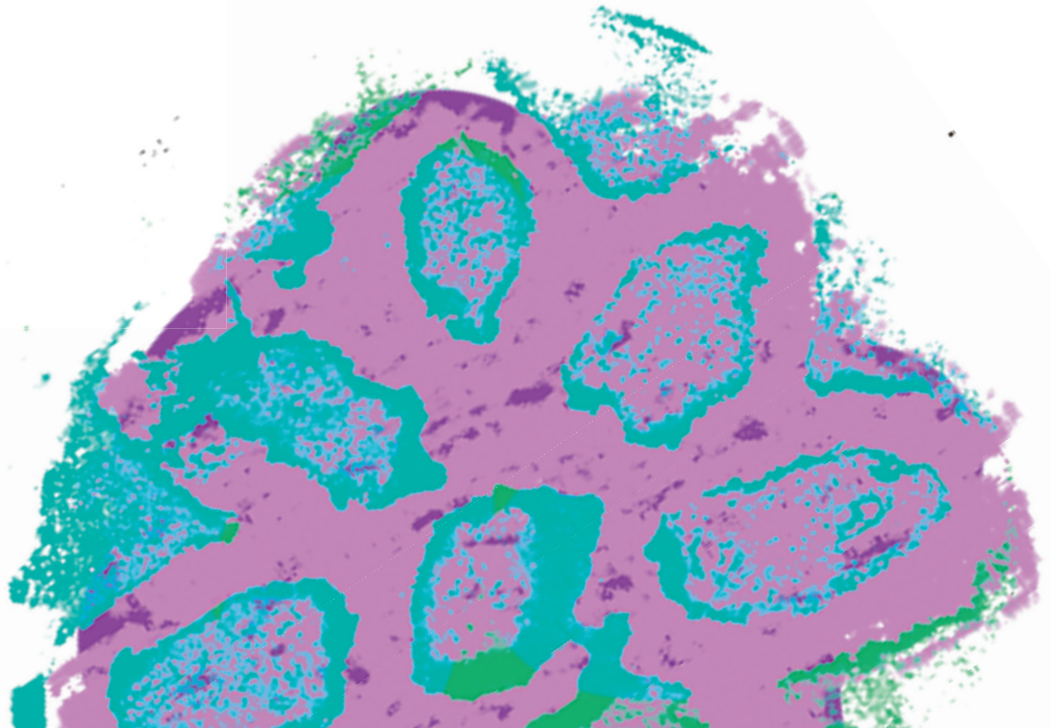
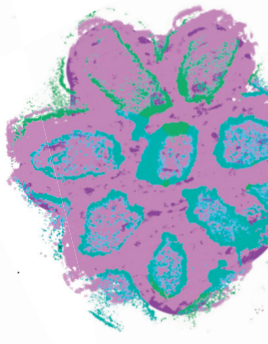
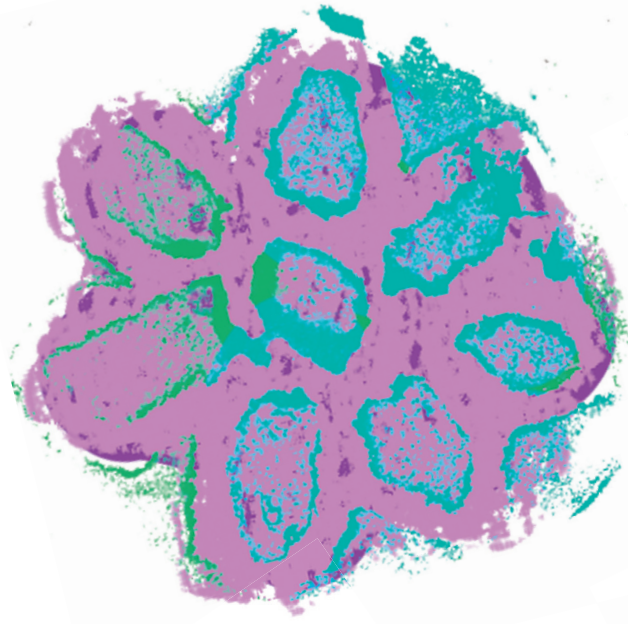
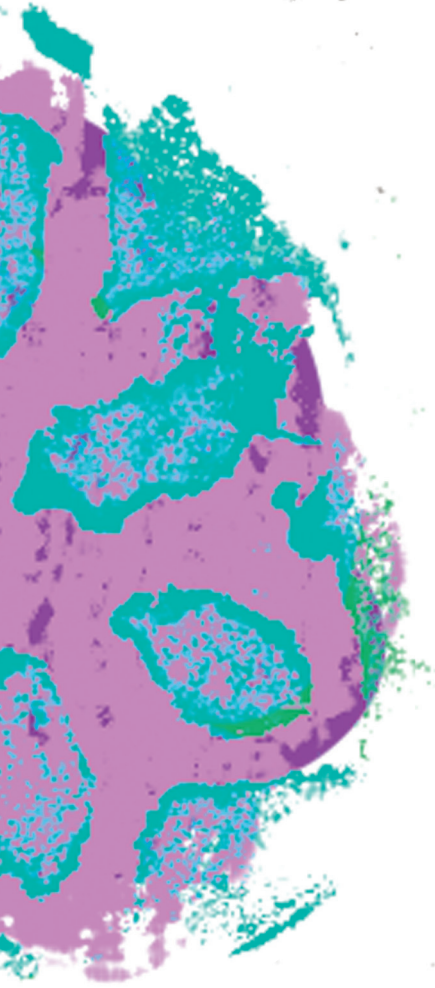
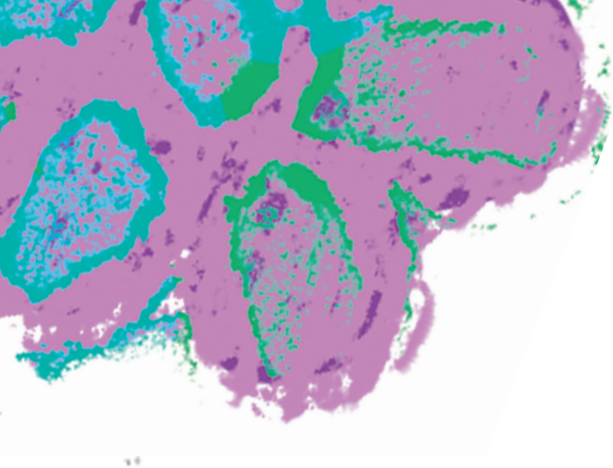
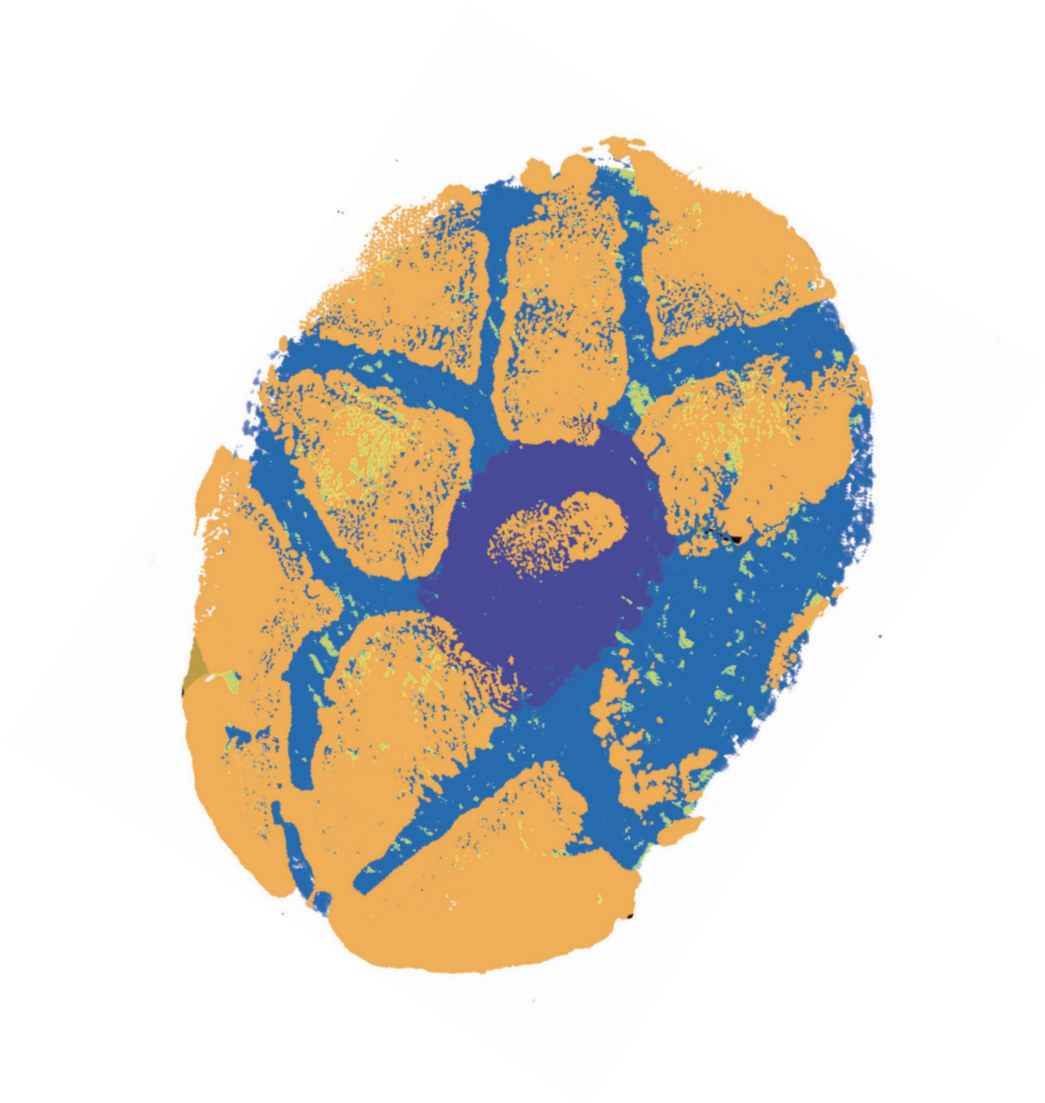


**GI'THÁN MI GITANU'VIIN
NÁA VÁTHÁÁ
PALABRAS Y SABERES
DESDE VÁTHÁÁ
TSIGU' TIDIATSÚ
3º GRADO**









GI'THÁN MI GITANU'VIIN
NÁA VÁTHÁÁ
PALABRAS Y SABERES
DESDE VÁTHÁÁ
TSIGU' TIDIATSÚ
3º GRADO

Gixnáxi

Xúgiáan' la' ijín Me'phaa, diápu gagi nímiáa' la' nuthan sdóvaa' la', diápu kue'tséen khimaa ñajun' dí nunj numáa' la', numuu dí diápu mba'a dí ñamañaá' la' inuu numbaa, numuu nupsa'váa edxáa' la' gajmaá xúguíí dí nuní natso muxuxíí' la' gumakuu xuajña lá' Mixíí náa ríga mba'a inii xaná gajmaá khúbá, náa mixti'khu khuva vámbáan lá', tsinuu dí naxná khuma xká'ni ika ragajaa xuajña lá'.

Xto'voo ajngaa dí gati avúun iyí' dígi jagu ra'a dí Githán mi Gitinu'viin náa Vatháa, nagitrajgua' naka inaa' la' xúgiáan' la' tsí nagi'yá gumakuáa' la' nú naguma mbaa numáa' la' i'ni Dirección General de Educación Indígena, Intercultural y Bilingüe, ñavúun Subsecretaría de Educación Básica tsí nagi'thán ñajuín i'ni Secretaría de Educación Pública. Ikhín' gati ajngaa dí ñamañúu rābu xuajñaá' la', dú'khuín xúgiáan' la' tsí nuní gajmaá Preescolar gajmaá Primaria magoo munu'vín xká'ni khúvā rābu Me'phaa, dú'khuín mungavii kixuu gajmaá tse'yoō xuajñaá' la'.

Ikhaa má' iyí' dígi na'ni dxajúu imba iyí' dí naxná nakúu xká'ni gágí'sngáa ajngaa mbi'yuu Programa de Lengua Me'phaa dí nagi'du má' naka navi'tháa avúun gu'vá ge'sngáa náa khúvā rābu Me'phaa tsí Mbaa tsiakhií, xú'khuín má' naka ravi'tháa asndo nikhuáa xuajin Mixíí gajmaá i'váa xuajin dí imba redoo numbaa náa khúvā ijín Me'phaa. ikhaa dú'khuín iyí' dígi, nigí'níi mbaví ajngaa Me'phaa, numu nandā la' dí matāni dxákuun, matānii nú matāxnuu asndo náa nandaa' ikháan, dú'khuín mambáyáa' matāxnaá tse'yoō khuma', natso mamañaá' nú matāni makuíí xúguí' dí ríga xuajñaá' gajmaá dí ríga i'váa xuajin Me'phaa.

Á gá'ni má' xí ikháan nitambáyíi niguma khañii xto'voo iyí' dígi mbekha' nimbáxiin rābu nigí'níi ajngaa nú niguma mújúun xti'khu. Diápu mba'a khuma gati avúun ajngaa gajmaá xti'khu dígi; ikhaa gejyo naskájma dí mba'iin rābu nusngáa' Me'phaa nigidā mijná muñajun', natso magajnúu mújúun ñajun' dí ma'ga inúu ijín tsí nuni gajmaá, mbá tikhuiin má' tsú'khuín ñajuún rābu tsí nusngáa' ikháan, imba tikhuiin ñajuún tsí nuñajun' náa Dirección de Educación Básica dí gí' avúun Dirección General de Educación Indígena, Intercultural y Bilingüe xú'khuín má' tsí gachúun majñuu Comité de Desarrollo Lingüístico Me'phaa, A.C. Xúguiin niniguún nira'ví la' nú nixna khuma dí kue'tséen ríga avúun xuajñaá', natso mumbayí jmaá náa magajnúu mújúun ajngaa gajmaá xti'khuu, natso ma'ni kue'tséen iyí' dí nigānū ñavāan' xígi.

Ruñii tsí nimbayíi nīguma ñajun' dígi ñajúún tsí khúvá nusngáá náa khregoo xuajin dí na'thán ñajun' Mañíí, xú'khuín má' tsí khúvá tikhu xuajin dí na'thán ñajun' Mañu Tseneé gajmaá náa na'thán ñajun' A'phaá, mbá nátsú xuajin ede dígi khagu ra'a mbayúún gajmaá ajngóón rāḅu Vátháá, tsí khúvá náa majñuu khúbá dí Mbaa Tsakhíí. Magoo maṭa'yáa la' xuajin dígi náa inuu iyuu numbaa, dú'khuín maṭayaá náa tima avúun xuajña' Mbaa Tsakhíí.

Ma'ni má xí gídá' edxa' dí rijyuu Otomangue ñajuun ajngáa Me'phaa, ikhaa dú'khuín gé'doo a'vá dí nari'khuu xká'ni i'thán mbá githun gajmaá mbá xto'voo khuma; mbekha' na'tsín a'voo khuma nari'khuu ede dí naxná, dú'khuín khuya nakúu tsí nusngáá' natso mará'ni gíjyuu mage'sngáa ajngáa, mbekha' tági'du maṭratsín gajma' khuma, asndo má' xí mbá gí'tsín gá'ni, ikhaa dú'khuín i'vaá vapha gámaña'. ¡Atani maṭayaá la! Ramígíjyuu gá'ni xí ñimaña' gá'.

Tikhu khuma náa ndiya edxa' la' dí muni mbáníí xto'voo iyí' dígi ñajuun:

- Muni mbáníí dí na'thán xtángoo numúu xuajin katsúún; xú'khuín má' numaa' ikháan tsí nindxa' mbáa ada tsí nīgumaa ikhín' ñamañuu na'thán ajngoo nú gí'maa numuu; xú'khuín má' maguma mbáníí xtángoo náa jámbáa ada kha'yoo mage'doo iyí' dí na'thán ajngoo, natso ma'ni gajmaa, asndo náa má' tsigu' gé'doo, xú'khuín má' asndo tsáa rāḅii ñajuun, natso mitsi'yá gágajaa.
- Numu dí xuajña' nanda'a dí marájáñuu ajngoo, dí diápu gí'maa maguma mbaa dí ñamañúu rāḅu xuajin, natso muni gajmaa ijín munií', muraḅnuu nú muni dxákuun, dú'khuín marátiga; asndo itaán gí'maa magajaa.
- Dí nuxu'da mijná ikhiin rāḅu nusngáá' ñajuun dí musngáa' ajngáa asndo xká'ni kha'yoo; náa naskájma xká'ni khúvá rāḅu xuajin, dí ñamañúu nuni, gajmaa xká'ni khambáxúún, ikhaa má' xí irígá náa xuajña' ikháan, numuu dú'khuín marátíñuu ijín khuyáa ajngóón gajmaá xuajñúu, natso magitanu'viin khañii numbaa, nú mage'yáa guáthá mbaa gí'maa numuu vámbá xuajin gajmaa ajngoo.

Xígi rá, tsí nuñajún' náa Secretaría de Educación Pública diápu nadxa la' khoya' ikháan xú'khuín má' nadxa la' khoyáa xuajña', numuu dí ne'ngoo nigájnuu aphaa iyí' dígi. Ikháan la' tsí rāḅu ñajun' ñajuun la', gí'maa muni mbáníí dí maṭra'dáa mba'a inii iyí' dí na'thán ajngáa', natso mambáyáa' maṭani gajmaa khuma dí ríga náa xuajña', xú'khuín má' mba'a khuma dí khua'dáa e'veen ijín tsí khúvá imba xuajin.

Atani mbá dí máján' aratháan la' náa dí nandaa' matani gajmaa, xká'ni itayaxíí numbaa, xká'ni itañajun', xká'ni itatsa'váá edxa' nú xká'ni itaxpí'tháa khuma' dí gí'maa mage'sngáa' gajmiáa angiaan', nú xká'ni imbáyáa' matani mbáníí ñajun' inaa' gajmaá xúgui' dí naka ramañaa'; ikháan la' khuvá mumbayáa' matani mbáníí dí na'thán nímiáa' gajmaá ede dí tra'dáa; dú'khuín magi'i ixúu dí nuni mbáníí khimá la' numaa'.

Ñajun' dígi naskájma dí náa Secretaría de Educación Pública khuvá nuni mbáníí xtángoo gajmaá numáa' la' ikháan' la', náa gí'maa muni gajmaa xúgiáan' la', nú ma'ni mbé'thán numáa' la', dí asndo nimbáa maxávoos ma'ni gajmaa numuu dí mixti'khu khuva xugián lá' mbekha' nu'ni dxákuun; dí naxná tse'yoos vámbá xuajin ma'thán ajngóo; ikhaa má' xí natani dxákuun ikháan Me'phaa Vátháa. Diápú nadxuu nímiá la' numu dí nikhúvá mba'iin rabu tsí nimbayí jmaá magajnúu iyí' dí khagu ra'a Githán mi Gitinu'viin náa Vátháa, numu dí nakhuma' la' dí ikháan gajmiáa' angiaan' maniguáa' la' murañnúu nú makhumáa' la' vámbá numbaa dí ma'ga khaguáan' la' ajngáa dí gati avúun iyí'; xú'khuín má', mbekha' gúni dxákuun gajmiáa' la' e'veen ijín numuu iyí' dígi.

Guá'thíin xúgiáan la' dí diápú mbaa gámbáyáa' iyí' dígi' mamañaa' mbekha' gátráxnúu náa avúun gu'vá ge'sngáa'; xkuá'nii má' mavídá ró'oo náa gu'vúun ijín majñuu Mbaa Tsakhíí, khimaa má' maganú náa i'váa xuajin gúbíí dí triga khaníí xú'khuín má' dí triga i'váa numbaa, asndo guáthá va'mba' khregoo náa nagóon nú khúvá rabu Me'phaa. ¡Áan magoo khimaa murañnúu xúguiin tsí nandóon gúnv'viin xká'ni xtaa, xká'ni itani dxákuun, xká'ni kixuu xuajñaa' nú xká'ni ja'nii Mixíí!

Rabu jayá ede náa Dirección General de Educación Indígena, Intercultural y Bilingüe

Abad Carrasco Zúñiga

Rabu jayá edxoo ñajun' Ajngáa Me'phaa náa Mbaa Tsakhíí

Alicia Xochitl Olvera Rosas

Rabu jayá ede náa Dirección de Educación Básica dí kha'yoo DGEIIB

Sotero Bruno Ramírez (1997-2017), Gregorio Tiburcio Cano (2020-2023)

Túngaa tsí kha'yoo ajngáa "Numbaa Me'phaa, A.C."

Presentación

Queridos niños y niñas de las comunidades *Me'phaa*, los saludamos con mucho gusto y nos sentimos honrados de servirles a ustedes, quienes enriquecen el mundo con sus conocimientos, emociones, valores y actitudes, particularmente fortalecen la dignidad de México del que formamos parte con su diversidad de población, regiones geográficas, historia, saberes y formas económicas.

La presente colección de antologías Palabras y Saberes desde *Vátháá* está dirigida a ustedes, quienes son el centro de atención de la Secretaría de Educación Pública, desde la Subsecretaría de Educación Básica y de la Dirección General de Educación Indígena, Intercultural y Bilingüe. En los textos que la integran, hay palabras del corazón de los *Me'phaa* para que como alumnos y alumnas de preescolar y primaria vivifiquen su cultura e historia.

La colección acompaña al Programa de estudio del *Me'phaa* que está implementándose en el estado de Guerrero en la región lingüística de esta lengua, y se pretende que llegue a otras partes del país y del mundo donde -por el fenómeno de migración- hay hablantes de ésta. Por eso este material es monolingüe en *Me'phaa*, pues queremos que la hables y la escribas en diversos ámbitos como el de la literatura, lo que te permitirá desarrollar habilidades cognitivas, expresivas y actitudinales para comunicarte con el mundo al conocer las formas culturales del *Me'phaa* y de otras literaturas.

Quizá tú fuiste uno de los participantes de los talleres de producción de textos en distintos géneros literarios que conforman esta colección, pues lo que aquí se dice con palabras e imágenes es el resultado de la creatividad, aportación, compromiso y esfuerzo colectivo de muchas personas que conocen, valoran y desarrollan conocimientos en el sistema de la cultura que representas dignamente, entre ellos están tus maestras y maestros, en su mayoría hablantes y escritores bilingües en *Me'phaa*-español, quienes con el apoyo del equipo de la Dirección de Educación Básica de la Dirección General de Educación Indígena, Intercultural y Bilingüe y del Comité de Desarrollo Lingüístico *Me'phaa*, A.C., disfrutaron intercambiar aprendizajes sobre los saberes que distinguen a tu comunidad, realizaron ilustraciones y orientaron acciones para que este material se encuentre hoy en tus manos.

Los docentes bilingües que colaboraron son de las comunidades *Me'phaa* de los municipios de Atlamajalcingo del Monte, Metlatónoc y Tlapa de Comonfort; que en su conjunto abarcan la zona cultural y la forma de habla *Vátháá*, enclavada en la Montaña de Guerrero. Te sugerimos buscar los municipios en un mapa que represente a tu estado.

Has de saber que, el *Me'phaa* es parte de una familia de lenguas que se llama otomangue, que tiene características de las cuales comparte algunas con otras como el tono, que cambia el significado a nivel léxico (de palabras) y gramatical, por lo que puede ser un recurso literario para crear textos jugando con ellas. ¡Ya verás cómo es así!, cuando la hables y escribas te será fácil descubrirlo.

Algunas de las motivaciones que tuvimos para generar esta colección son:

- El ser garante de que tus derechos se respeten y de que los ejerzas como integrante de los pueblos originarios, por ser un niño, niña o adolescente que por esta razón tiene derechos particulares; así tú, tus compañeros y compañeras han de recibir materiales educativos en su lengua y de calidad; acordes a tu edad, desarrollo y madurez.
- El interés de tu comunidad por seguir hablando y escribiendo su valiosa lengua, practicar su cultura y enseñarla a las niñas y niños para que nunca se pierda.
- El compromiso del profesorado para trabajar en la escuela con pertinencia e inclusión de los conocimientos de los pueblos originarios como el tuyo, con el fin de fortalecer la identidad local, nacional y de pertenencia al mundo que nos es común dentro de la diversidad.

Hoy la Secretaría de Educación Pública se congratula contigo y tu comunidad al publicar esta colección. El que tú tengas una gran variedad de textos en tu lengua es una parte de lo que, como Estado, debemos procurarte para la enseñanza y el aprendizaje del *Me'phaa* y de distintos conocimientos que te ayudarán a comunicarte mejor contigo mismo y con otras personas de tu contexto inmediato o de otros lejanos.

Te pedimos nos sigas diciendo lo que quieres de tu escuela; nos cuentes cómo participas en ella; cuáles son tus ideas y sueños para una educación centrada en los niños, niñas y adolescentes y cómo tu formación escolar te ayuda a mirar el mundo y a realizar tus deseos; nosotros queremos ayudarte a lograrlos, respetando tu derecho a la participación y contando contigo para encaminar mejor nuestras funciones.

Con la publicación de esta colección la Secretaría de Educación Pública asume la construcción de una educación en igualdad de derechos con equidad, inclusión y pertinencia; que impulsa las comunidades de habla de cualquier lengua como el *Me'phaa Vátháá*. Nos sentimos felices de tener tantos creadores de textos para ti como los que aparecen en Palabras y Saberes desde *Vátháá*, de saber que muchos niños, niñas y adolescentes los leerán con disfrute al sentir y pensar lo que ahí se dice, al imaginarse y transportarse en varias situaciones que les cuentan, y al pensar en compartir lo que leen en conversaciones con otros.

Tenemos la certeza de que esta colección te será de gran utilidad en tu formación personal y académica; que se leerá en tu escuela, que llegará a los hogares de Guerrero, y viajará a otras entidades y otros países donde hay pobladores de la cultura y lengua *Me'phaa*. ¡Ah y que también lo podrán disfrutar todos aquellos curiosos en conocer lo valioso de ti, de tu cultura y de México!

Dirección General de Educación Indígena, Intercultural y Bilingüe

Abad Carrasco Zúñiga
Coordinador Estatal

Alicia Xochitl Olvera Rosas
Directora de Educación Básica de la DGEIIB

Sotero Bruno Ramírez (1997-2017), Gregorio Tiburcio Cano (2020-2023)
Presidente del Comité de Desarrollo Lingüístico Numbaa Me'phaa, A.C.

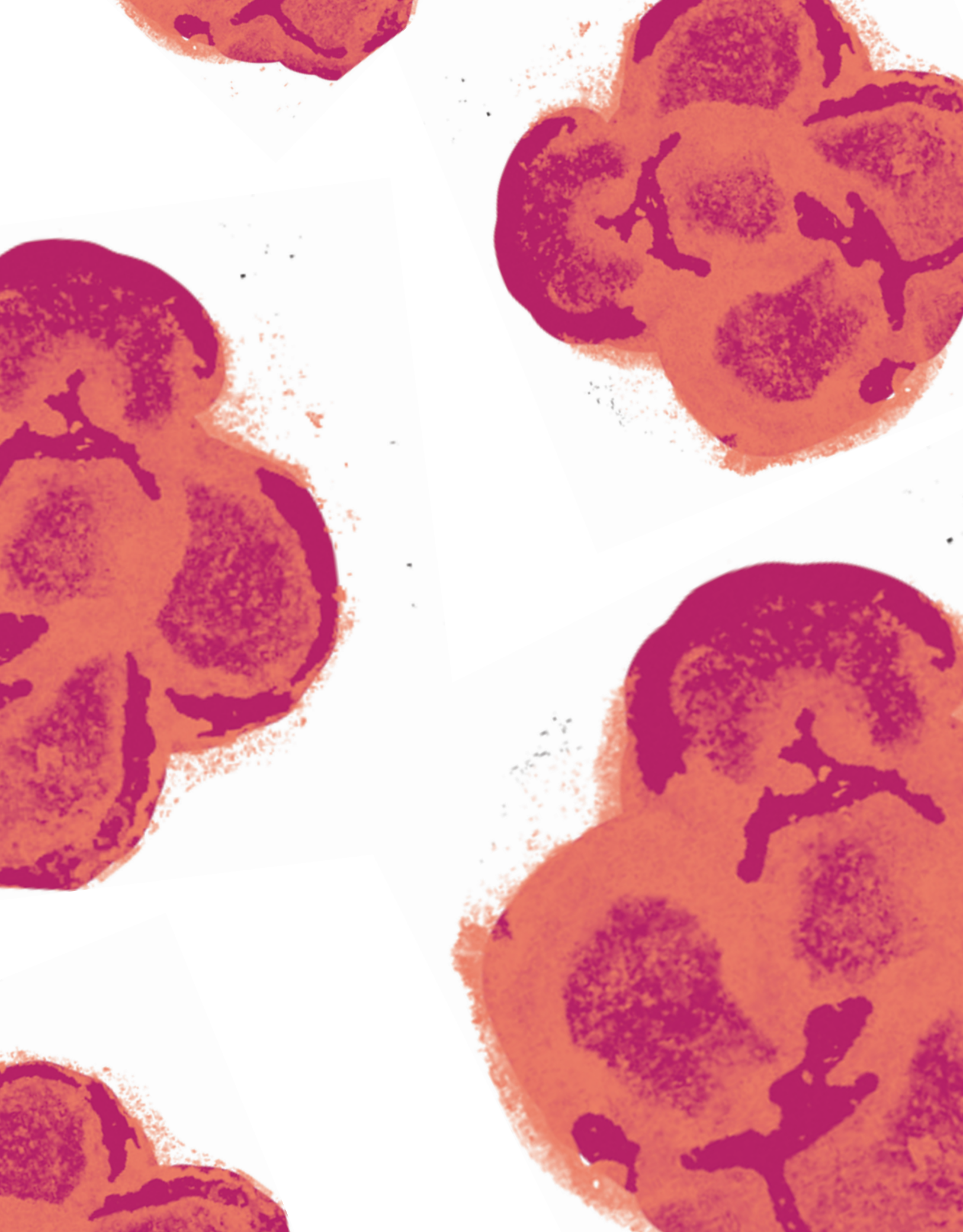
Ekhoo ináa iyí'

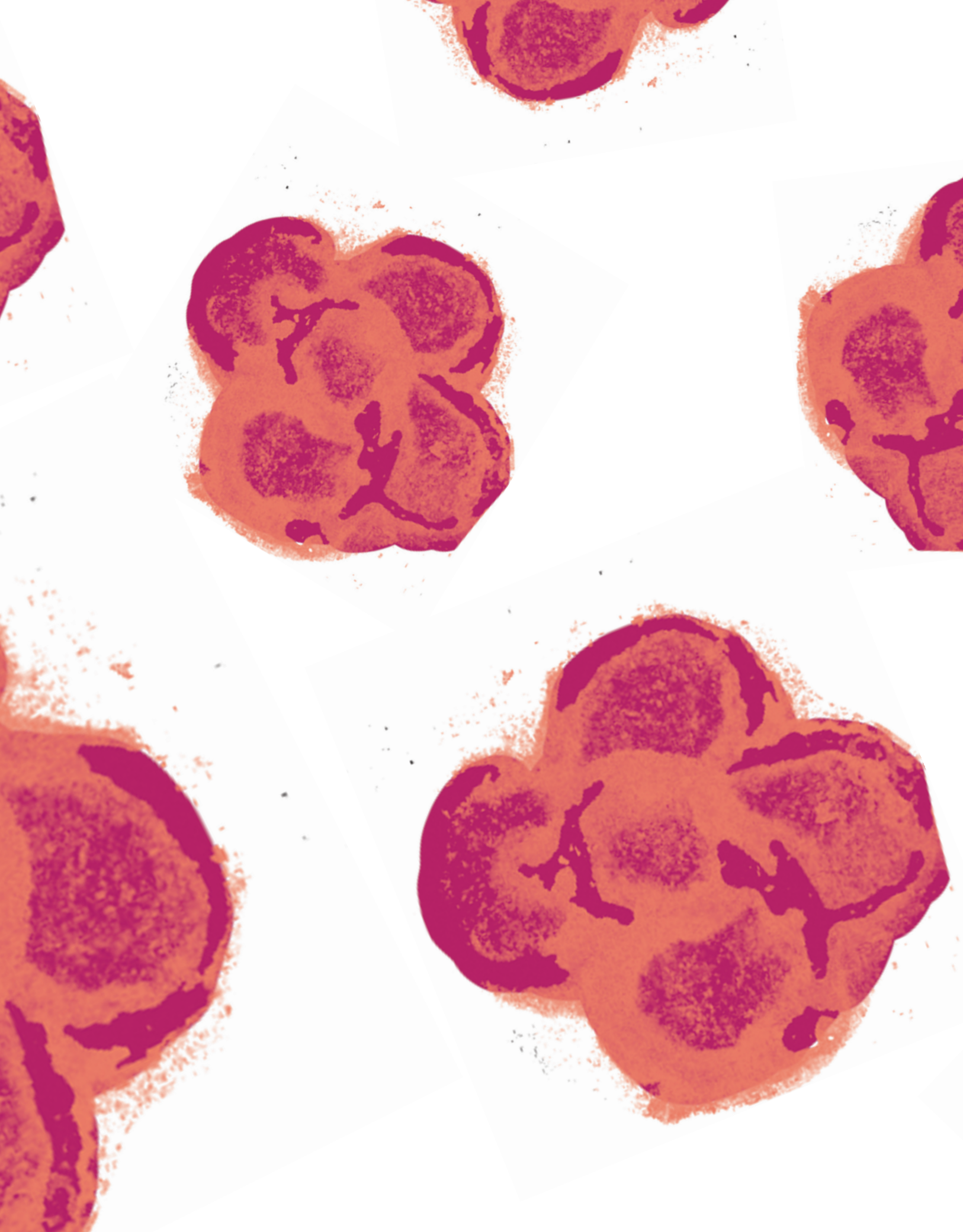
Gé'doo akhu nakúu	19
Mi'xáa dí lájuín	20
Mixkuíyá itsuu	23
Natriyaa inuu khúbá	24
Gé'doo mba'a kixuu	27
Mba'a inii kixuu	28
Mithañu nímji	31
Náa xanáa nīgumaa	32
Dí nigí'nuu rābū	35
Mbáa rābū ku'vá'	36
Dxakuun Eulogio	39
Ndiyā nandii	40
Mbá dí kue'tséen	43
Tátá gajmaá guáyji	44
Sutuun ni'khu raxtu	47
Ajngáa Me'phaa	48
Nijmbíyuu nakú'	51
Nixkidxu'	52
Imba ajngáa	55
Xuván' ejmbaa	56
Indíí	59
Dúdiin	60
Ajngóo vīyú	63
Margarita Flores Solano	64
Isaura Luna Bonilla	67
Gloria Cano Toribio	68





Ajmúú xede	71
Ajmúú ada	72
Ajmúú xkujndú	75
Nadxuu rì'ì	76
Xede nakha ndávo	79
Mbáa pipí	80
Natayaxu'	83
Tsíjují	84
Thañu	87
Máján'	88
Rudú'	91
Ñu'vun trámíi xixi	92
Ajmií viyú	95
Xuván' gajmaá rəbu	96
Náná gajmaá dxamá	99
Raxtu	100
Vajin gajmaá nduvá'yu	103
Ijìn tsí negóón khúbá	104
Ada gajmaá xuván'	107
Giga	108
Marátáni	111
Ada gajmaá indíí	112
Dí máján'	115
Dí natani	116
Dí natadu	119







Gé'doo akhu nakúu

Mbekha' n̄igumúú
rābu numbaa ni'ñu' nda'kho,
gó'do' akhu nakú',
mēske xí n̄anguáa e'ngo',
gatíí dí natráamá' ts̄udu'.
Tsáa ñajun' tayáá rá.

ixi gumaku

Salustia Hurtado Catalán
Escuela Ignacio Zaragoza
Mañu xabíí, Gíxnu maa náa Mañíí
Ilustración: Leonel Catalán Campos

Mi'xáa dí lájuín

Mi'xúún dí n̄igumúú,
skuniúú dí nigujuún,
tséyóo diájngóo numuu,
mbá mi'tsú n̄ika tsuun edxo'.

Tsáa ñajun' tayáá rá.

Dxá'an

Viridiana Bruno Martínez
Escuela Lázaro Cárdenas
Xaxi gúmáá, Gíxnu maa náa Mañu tseñé
Ilustración: Martha Flores Morán





Mixkuíyá itsuu

Mixkuíyá itsuu, mixtá avúun,
xí nataraxíí dí nandaa' maṭayaá;
naskájmaa' gajmaá ñavúun.

Tsáa ñajun' tayáá rá.

ḡḡḡḡḡḡ

Eloísa Martínez García
Escuela Narciso Mendoza
Vatsi nuxíí, Gíxnu maa náa Ḃ'phaá
Ilustración: Epigmenio Santiago Cano

Natriyaa inuu khúbá

Dí mbi'i natriyuún inuu khúbá,
nani maxa la' nímií tsí nakhrámuú,
dí mbru'un rá, naka' la' go'vó' gígú.
Tsáa ñajúún tayáá rá.

Ākhā'

Fabiola de los Santos Galindo
Escuela Nicolás Bravo
Vrijnii, Gixnu maa náa Mañu tseneé
Ilustración: Rigoberto Bruno Sánchez





Gé'doo mba'a kiaxuṽ

Gó'do' mba'a kiau',
najmúú maṭhan aṣndṵ diájun iyaa';
xí natratsíin jmúú nda'kho,
navámbuún vapha.

Tsáa ñajun' tayáá rá.

Iya'ñu

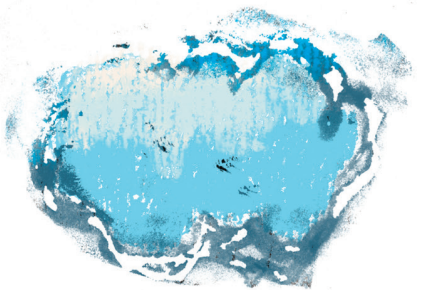
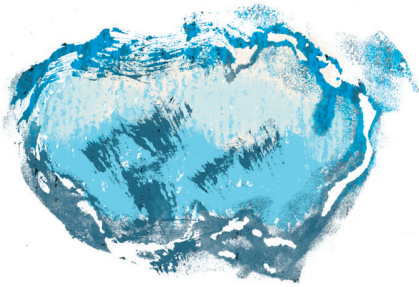
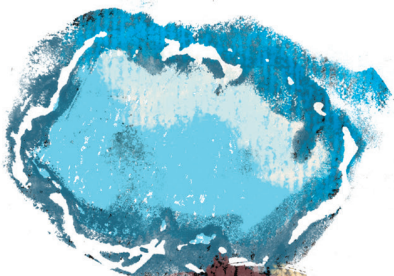
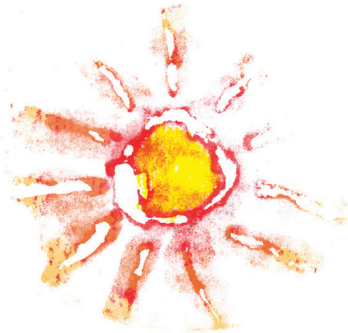
Sergio Villamar Enríquez
Escuela Felipe Carrillo Puerto
Vátháá, Gíxnu maa náa Mañíí
Ilustración: Abigahil Estrada Vargas

Mba'a inii kixuu

Mba'a inii kixu' nú mi'xúún,
xí nataruváan' tsudu', na'ni khiñí
mbekha' natando'o' iya',
nanguáa gó'do' maxna'.
Tsáa ñajúún tayáá rá.

ISI

Sergio Villamar Enríquez
Escuela Felipe Carrillo Puerto
Vátháa, Gíxnu maa náa Mañí
Ilustración: Janet Guerrero Cantú





Mithañu ními

Náa xkuḗ gajmaá rajuín naḡumúú,
xí nataḡúún mithañu ními',
ajma inii xtíñú': maxa' gajmaá mi'xá.
Tsáa ñajuún tayáá rá.

Rā'khā

Delfino Gálvez Santiago
Supervisión Escolar, Zona 076
Smájín, Gíxnu maa náa Mañíí
Ilustración: Hipólito Catalán Rodríguez

Náa xanáá n̄igumaa

Náa xanáá n̄igumúú,
náa xanáá n̄ik̄a ragujuún,
as̄ndo náa nagánú, xúguiin numbiya' jmúú
nú natájuín nímií khoyo'.

Tsáa ñajun' tayáá rá.

Khúba

Isabel Altamirano Ruíz
Escuela Josefa Ortiz de Domínguez
Vrijnii, Gixnu maa náa Mañu tseñé
Ilustración: Víctor García Galindo





Dí nigí'nuu r̥ab̥u

Mbáa náná n̥ig̥i'daa mbáa dxamá naskoo,
n̥ik̥a nigajaa as̥nd̥o niváxii nirígá stavuun.
Ikhaa tsí r̥ud̥úu gínáa nikhanáá ñajun' ma'ga
gá'ni rangí la' raxtuu mbáa r̥ab̥u.

A'khuen ni'thúun a'díi dí viphi m̥u'n̥i rangíi'
raxtu; natso m̥u'gua lá'. Dú'khuín ni'thán
a'díi r̥e:

—Ataraxnú' guma me'kho dú'khuín ma'gá;
ní'thán r̥e. Gínáa tsí náná, nixnúu guma
ni'khu; as̥nd̥oó nivámbóo guma; a'khuen
nikhi'náa ni'ñuu r̥ud̥úu, xú'khuín nánguáa
n̥ik̥a gáñájun'.

Gloria Cano Toribio
Escuela Nicolás Bravo
Vilaá, Gíxnu maa náa A'phaá
Ilustración: Martha Flores Morán

Mbáa r̥ab̥u k̥u'vá'

Mbá mi'tsú nixtáa mbáa r̥ab̥u tsí na'ni k̥u'vá' nda'kho, numu dí n̥anguáa dí m̥ikh̥u gajmíi ij̥in; dú'khuín nigí'du ni'ni k̥u'vá' tsetséé. R̥ab̥u tsíg̥i n̥amañuu na'thúun, dú'khuín m̥arákújmaa náa n̥ak̥a gá'ni k̥u'vá' nú m̥age'doo dí m̥ikh̥u gajmaá dí makú'vúun; ̥ansdo n̥iganú ni'ni guju̥a ñajuun.

Xkuá'nii i'ni r̥ab̥u vámbá mbi'i, vámbá tsigu' ̥ansdo náa neskoo ním̥ji Ana lá' mikhuíi, nikujmaa dí r̥ab̥u na'ni k̥u'vá' ñajuun. Avúun ñajun' dí gíná ̥'khue̥e nikhá ró'oo.

Juliana Santiago Cano
Escuela Ignacio Ramírez
 Smájín, Gíxnu maa náa Mañíi
Ilustración: Epigmenio Santiago Cano





Dxakuun Eulogio

Mbá mi'tsú nika dxakuun tsí mbi'yuu
Eulogio ni'ñaá iya' xkáñúu imbí' gajmíi
rabu Vátháá.

Nakí vajuúu nimbáxíin la' xúguíin rabu
nixna mijná gajmíi dxakuun. Imba mbi'i
mbá xúguí' iduu dxakuun nijmbíyuu,
nánguáa ni'khu musáa ikhaa.

Asndoó nigájnuu náa tsuduú xuajin, niguvíi
chádoó nixprígúu la'. A'khuen niguanúu
gajmaá dí tséjmaa xuajin. Dí nathan gejyo
niguma náa agoo Vátháá; mbá xkuá'nii
ajngóo xuajin dígi.

Leovigildo Estrada Neri
Escuela Felipe Carrillo Puerto
Vátháá, Gíxnu maa náa Mañíi
Ilustración: Hipólito Catalán Rodríguez

Ndiya nandii

Mbá mi'tsú ika' la' gajmí' aṅguin' náa gu'vá
ge'sngáá, a'khuen nitriyaá mbáa i'kha náa
ikha; diápú nimíñá la' ni'ni xukú' tsú'khuín,
niyúmí ina la', asndo ndiya la' gúxí'.

A'khuen nitangán la' niguvá la' nánguáa
nikuá gúní gajmaa. Ninójngoo mbi'i,
akhuen ndiya nandii ga'míi; lajuín
makhañú', asndo nika mbáa rabu gá'thúun;
a'khuen nigata la' nandii xtó'.

Porfiria Guzmán Flores
Escuela Miguel Alemán
Xáváán, Gíxnu maa náa A'phaá
Ilustración: Janet Guerrero Cantú





Mbá dí kue'tséén

Nakí lájúún, nígí'nu' mbá dí kue'tséén.
Nigájnu' gajmí' anguin' tsí nanị gajmaa
gajmí' náa gu'vá ge'sngáá.

Vámbá mbi'i nagájna la' nukuá gúndrigú
laxá mbayuu mbáa r̄ab̄u. Ikhín' nitriyaa
r̄ab̄u tsí mbayuu khayá mbá chídíin ì'kha.
Nígí'du má' nīgayáa la' nikuá mbá ravuun
mañu a'khuen niguá'ná la' náa gu'vá
ge'sngáá.

Irma Damián Nicolás
Escuela Fray Servando Teresa de Mier
Iya' xngáá, Gíxnu maa náa Mañu tseñé
Ilustración: Leonel Catalán Campos

Tátá gajmaá guáyii

Mbá mi'tsú nika gajmu' rudú', xiñú'; gúdá ganu'. Náa ikha ndeyaá mbáa tátá gajmaá guáyii ni'thán sndóva la'. Inuu dí manójnğa la' mijngii náa víjí xukú' rá, nigí'du má' niprá'a nitsíga' xi; diápú nimíñú' ikhúún ni'ni xukú'.

A'khuen ni'thán xiñú':

—Ataxúmáá ñuu ravuun xukú' dá'ni maxnúu a'dí, ni'thán; asndoó nambiya' ikhúún vájún.

Margarita Flores Solano
Escuela Fray Servando Teresa de Mier
 Iya' xngáá, Gíxnu maa náa Mañu tseñé
Ilustración: Abigahil Estrada Vargas





Sutuun ni'khu raxtu

Mbá mi'tsú nika gajmí' sutuun náa xanáá,
a'khuen niríyá mina' mbáa nika gíkhú
raxtuu mbáa rabu. Mbekha' ndi'yá la'
ndávaá.

A'khuen ndeyoo dí vá'an na'khu raxtu,
niyaxí mbá itsí ejmbaa nixnuu tsudu.
A'khuen nimbregoo nikháñúu. Nigánú
la' gu'váá nithuun anu' dí sutuun ni'khuu
nduvá'yu.

Macaria Tapia Ortega
Escuela Ignacio Ramírez
Smájiín, Gíxnu maa náa Mañíí
Ilustración: Víctor García Galindo

Ajngáa Me'phaa

Mbi'i gūvā' ijma ma' ika gūn' gūvā' ijma ma', vitsu ñujmbaa gūvā' imba ma' tsigu', nivin' la' tātá, náná tsí nusngáá náa xuajin dí mbi'yuu Mañu xabíí; numu dí mū'nī gajmaa xká'nii maḡi'níí nú maḡixnuu ajngáa me'phaa.

Diápú gakhij ndeyoo ikhúún, numu dí mba'a a'vá gé'doo, imba numu dí vají i'than ikháan la' tsí naguvá' imba xuajin, dú'khuín nuḡi'níí vaa numuu ajngáa.

Irma Castro Morán
Escuela Benito Juárez
 Xkhuā raxaá, Gíxnu maa náa A'phaá
Ilustración: Hipólito Catalán Rodríguez





Nijmbíyuu nakú'

Mbá dí nígí'nu' ikhúún nakí lájúún náa
gu'vá gesngáá, numu dí nixtáa ni'ni vakha';
nagayú' ika' la'.

Ikhín' náa ikha khrigá mbá ajmuu ixi
ningro'oo nakú' nixpátha rigúún náa inuu
itsí xíni' nijmbíyuu nakú'.

A'khuen nigúxún ma' nika la' náa gu'vá
ge'sngáá nambiyá', nigánú' la' inuu rabu tsí
na'sngáá. Ikhaa nindávoó lípa' iyatsu nakú',
numu dí nanguáa thana miguu dí vajyúu.

María Isidora Félix Bardo
Supervisión Escolar, Zona 076
Vrijnii, Gíxnuu maa náa Mañu tseñé
Ilustración: Rigoberto Bruno Sánchez

Nixkidxu'

Mbá mi'tsú nika náa xuajin dí mbiyuu
Gu'vá khaguíí. Ikhín' nitíguún, nanguáa
ndeyoo náa ikha ma'gá.

Asndo imba mbi'i nigánú náa xuajin
dú'khuín. Diápú nixkidxu' nda'kho, a'khuen
nika gáyóo náa nigumaa Rudá lá'. Asndo
imba mbi'i nitangan la' náa xuajñu'.

Andrés Palacios Espinobarros
Supervisión Escolar, Zona 077
Xkhuá raxaá, Gíxnu maa náa A'phaá
Ilustración: Epigmenio Santiago Cano





Imba ajngáa

Mbá mi'tsú nígí'nu' dí nanguáa máján'. Nika numbaa dí gachúún r̥ab̥u tsí nuthan imba ajngáa.

Nanguáa ni'khun ro'̥o nimbá ajngáa dí nuthan r̥ab̥u; n̥ith̥uun mbáa náná:

—Ataraxnú' mbá xuvá iya' magan'.

Nanguáa ni'khun ro'̥o mújúun náná dí n̥ith̥uun; dú'khuín nikhi'náa kha'yo'.

Silvia Catalán Tapia

Escuela Ignacio Ramírez

Smájín, Gíxnu maa náa Mañíí

Ilustración: Martha Flores Magón

Xuván' ejmbaa

Mbá mbi'i nigájnu' go'vó', naka la' náa
gu'vá ge'sngáá dí khriḡa xuajin Aphaá.
Ikhín' nigájnuu mbáa xuván' ejmbaa ni'ni
mĩ'ñú' anso nixpátha riḡuún.

56

A'khuen dí nitangan la' go'vó' rá, imba má'
nixpátha riḡuún imba jú', diápú ni'kha dí
tséjmaa inu' mbi'i dú'khuín.

Salustia Hurtado Catalán
Escuela Ignacio Zaragoza
Mañu xabíi, Gíxnu maa náa Mañíi
Ilustración: Leonel Catalán Campos





Indií

Mbá mbi'i nika náa khúbá, a'khuen nitriyaa mbáa indií. Diápú nimíñú' ni'ni, niriya' ajuan' maxnuu; náa gá'khá dí nanguáa ndiyuu gámídá ajuan'.

A'khuen mbá viphi nika la' náa xuajin gáthúun tátá Leovigildo ma'ga gaxiyáa indií, a'khuen nika' la' gajmu' tátá náa ndeyoo xukú'. Ikhaa xukú' nigáyúu nika, nánguáa ndeyaa.

Bruno Ranulfo Hilario
Supervisión Escolar, Zona 047
Smájiín, Gíxnu maa náa Mañí
Ilustración: Janet Guerrero Cantú

Dúdiin

Mbá mi'tsú ni'thún anu' ma'gá gágú dúdiin náa xuajin dí mbi'yuu Tepeyac, a'khuen inuu magánú náa go'vóo xī'ñú' ndi'yá' mbá xkuíyá ma_xnuú xuván'.

60

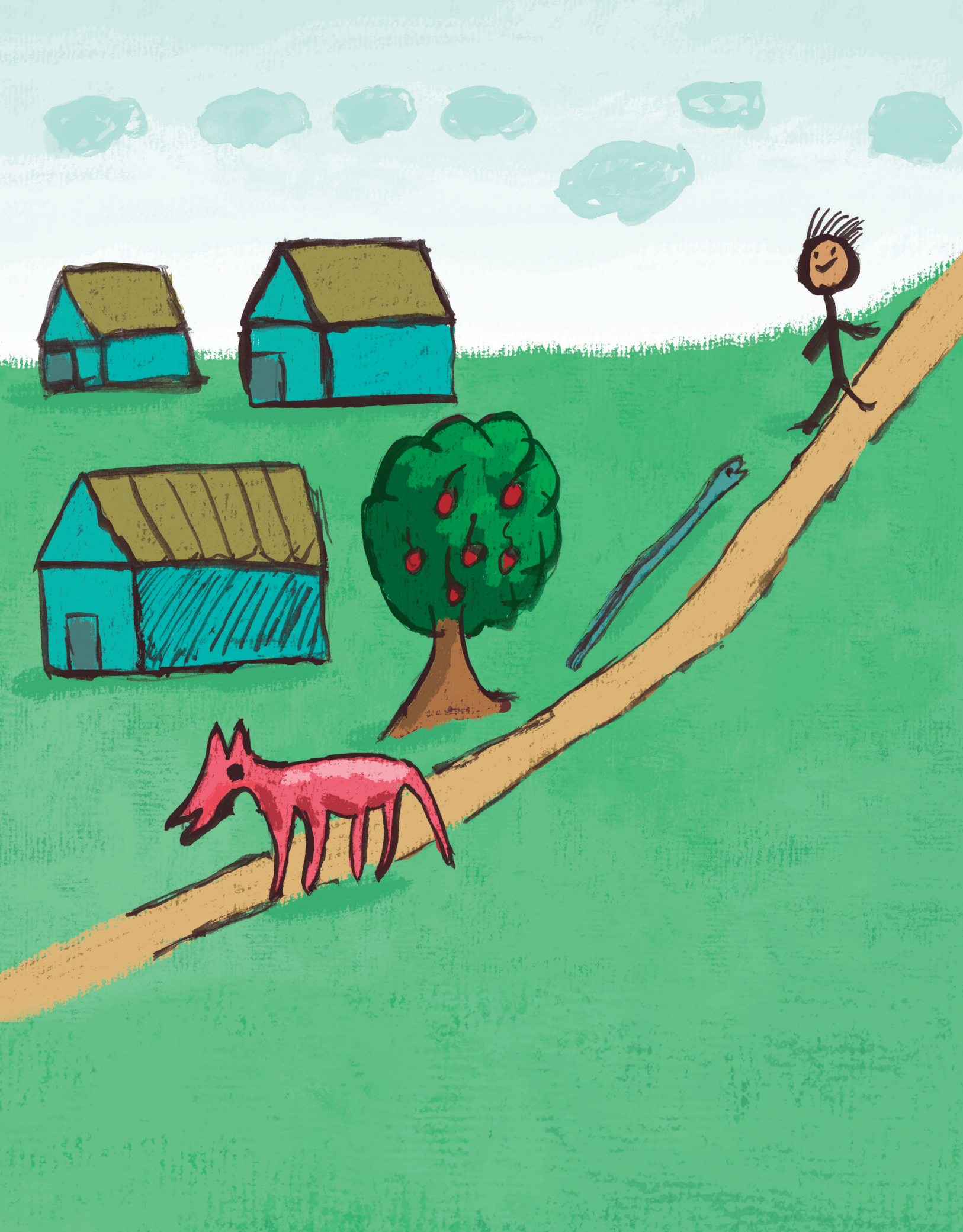
Numu dí mba'iin nda'kho gí'diin xī'ñú', dú'khuín ndeyoo mbáa abun' gidii. Diápú nimíñú' nda'kho, a'khuen nigí'du nimbíya' asndo niya'va ská; dú'khuín nimíñúu má' khimaa abun', nigáyúu nika mbráka.

Francisco Vargas Guzmán

Escuela Nicolás Bravo

Vrijnii, Gixnu maa náa Mañu tseñé

Ilustración: Víctor García Galindo





Ajngóo v̄iyú

Mbá mi'tsú n̄iganú mbáa v̄iyú náa rajuín,
a'khuēn gún' ikhúún gajmu xi'ñú'; n̄igrigáa
v̄iyú khagūin ijin xtílí' ni'khuún.

Āsndoó mbavíi a'dá xtílá niguaná' la'.
Tsú'khuín n̄irugua ra'aa ikhúún, numu dá'ni
ma'kha júu v̄iyú gáyáa. Náa gá'khá dí a'dá
xtílá tsú'khuín nikháñúu, numuu nitájuín
nīm̄i dí v̄iyú ni'khuún āngūin.

Guillermina Guzmán Ríos
Escuela Nicolás Bravo
Vrijnii, Gíxnu maa náa Mañu tseñé
Ilustración: Abigahil Estrada Vargas

Margarita Flores Solano

Ikhúún mbi'yu' Margarita Flores Solano, n̄igumúú mbá skíñú' juvan, ika ñajun ḡun timigiñu', tsigu' akhu ñujmbaā guva' n̄itsu ītsu ski'ñúú' guva' n̄itsu. N̄igumúú náa xuajin dí mbi'yuu Khúvá vajin, na'thán ñájun' Xkuā̄ x̄i r̄idíí. Xígi x̄táá nañajun' náa xuajin dí mbi'yuu Iya' xngáá, na'thán ñajun' Mañu Tseneé.

Na'sngóón ījin tsí vanii; tsí nagóón tsigu' diakhu, náa gu'vá ge'sngáá. Mbá xú'khuín má' dí nañi asnd̄o x̄igi.

Margarita Flores Solano
Escuela Fray Servando Teresa de Mier
Iya' xngáá, Gíxnu maa náa Mañu tseneé
Ilustración: Martha Flores Morán





$$\frac{14}{10} \quad \frac{16}{8}$$

Isaura Luna Bonilla

Ikhúún mbi'yu' Isaura Luna Bonilla,
niḡumúú mbi'i vitsu ika ñajun' ḡun' vitsu,
tsigu' akhu ñujmbaa ḡuḡa' nítsu iḡhu ma'
ski'ñúú', náa xuajin dí Smájíín, ḡíxnu maa
náa Mañíí.

Niḡi ḡajmaa nátsú ḡu'vá ḡe'sngáá, nájma
dí tsíḡu' ḡinuu. Nixtáá náa xuajñu' má'
a'khueen nika ḡaní ḡajmaa atsu' tsigu' náa
xuajin Ya'vu suáán. Nika vitsu tsigu' náa
Khrá'áá. Xíḡi xtáá nasngóón iḡin tsí nagóón
tsigu' majñu, náa ḡu'vá dí mbi'yuu Fray
Servando Teresa de Mier; náa Iya' xngáá,
ḡíxnu maa Mañu tseneé.

Isaura Luna Bonilla
Escuela Fray Servando Teresa de Mier
Iya' xngáá, Gíxnu maa náa Mañu tseneé
Ilustración: Rigoberto Bruno Sánchez

Gloria Cano Toribio

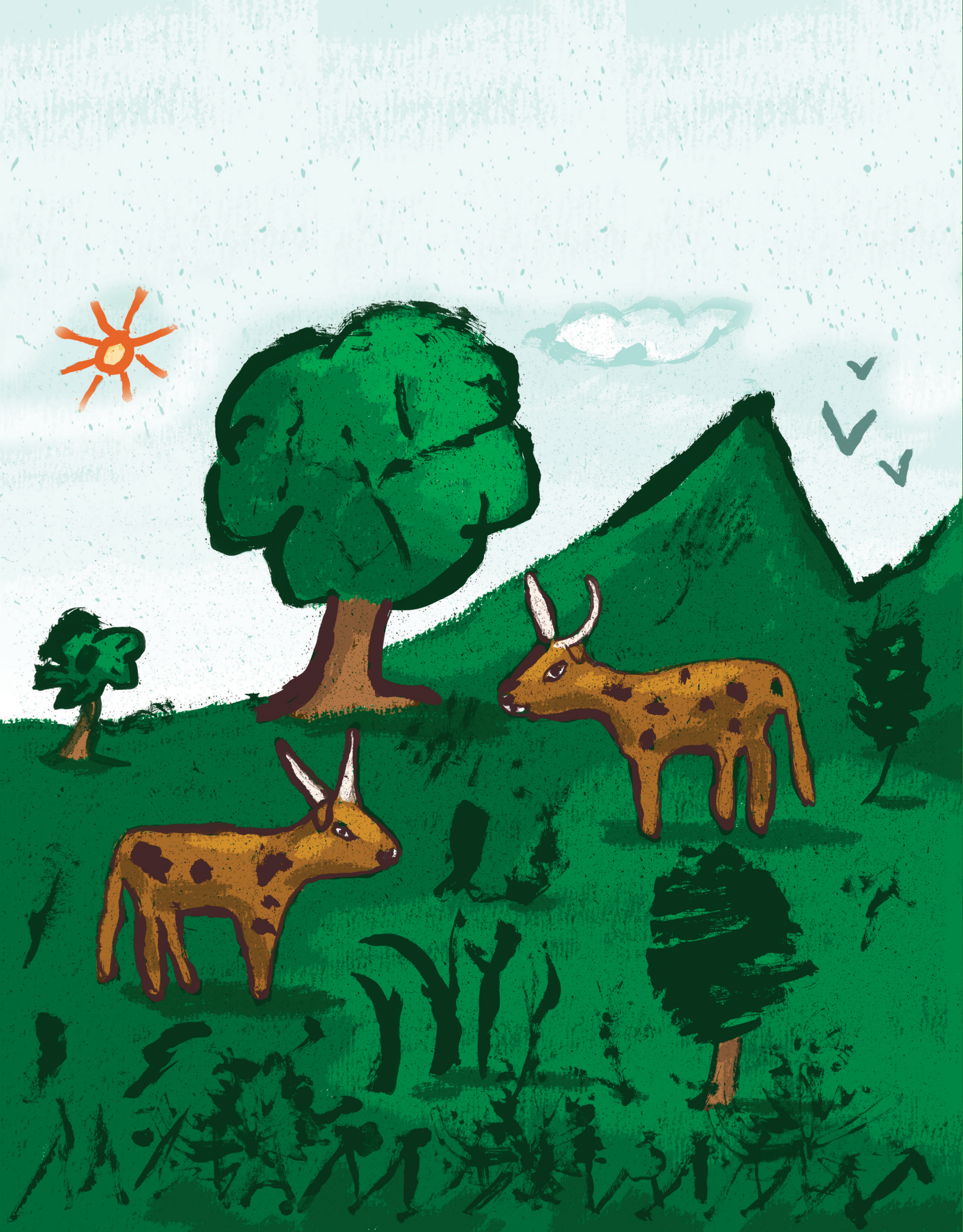
Ikhúún mbi'yu' Gloria Cano Toribio,
niḡumúú náa Mañu xabíí, gíxnu maa náa
Mañíí, mbi'i ajmā ikā ñajun' gḡn' timajñu;
tsigu' akhu ñujmbaā gḡva' nítsu iḡkhu
ski'ñúú' miḡiñu' ma'.

68

Ninī gajmaā náa gu'vá ge'sngáá timbá
gajmaá gu'vá ge'sngáá diajma. Āsndo
a'khueḡ nika gání gajmaā náa gu'vá
ge'sngáá diatsú nú tidiakhu dí khriḡā náa
Míxíí. Āsndoó niyámbó' ninī gajmaā
nitangan la' xuajñu'. A'khueḡ nixtáá náa
A'phaá niñajun', nigájna la' ikhín' nito'ḡ'
ñajun' dí naḡngóón iḡin xuajin dí mbi'yuu
Vilaá āsndo xíḡi xtáa a'khueḡ.

Gloria Cano Toribio
Escuela Nicolás Bravo
Vilaá, Gíxnu maa náa A'phaá
Ilustración: Janet Guerrero Cantú





Ajmúú xede

Múú múú, naya'vá xede, aya rá i'thúun
dxajúu; viphi, dí navámbá dí mo'pho. Xí
ikháán tsíyáa' gídxá', me'kho xúgui' ikhúun;
ikháán má' gátáráthən xí maḡu'thúun mbá
tsigu', maḡu'thúun má'.

Andrés Palacios Espinobarros
Supervisión Escolar, Zona 077
Xkhuə raxaá, Gíxnu maa A'phaá
Ilustración: Epigmenio Santiago Cano

Ajmúú ada

Mbáa ada tsí nanguáa
i'ni gajmaa me'phaa
nasníñu riga mina'
inuu numbaa.

72

Numu dú'khuín
nathan' ada
gí'maa dí matani gajmaa
me'phaa.

Jorge de los Santos Galindo
Escuela Fray Servando Teresa de Mier
Iya' xngáá, Gíxnu maa náa Mañu tseneé
Ilustración: Hipólito Catalán Rodríguez



a-e





Ajmúú xkujndú

Xkujndú, xkujndú, xkujndú,
kue'tséén na'sia xkujndú
xkuá'nii gání khimúú maṣia
gajmu' xkujndú dí gó'do'.

Maṣia, maṣia, maṣia
aṣndo náa maḵhá náko'
dú'khuín maṇiguún ij̄in
musia gajmíí xkujndú.

Juliana Santiago Cano
Escuela Ignacio Ramírez
Smájín, Gíxnu maa náa Mañíí
Ilustración: Víctor García Galindo

Nadxuu ri'i

Ri'i mi'xá, maña', mujmu';
diápú nanigu' khayoo,
dí gun' tiguvá' imba ma'
kue'tséen i'kha ru'va,
nadxuu ními ri'i
kue'tséen xaná náa ríga.

Constantino Ramírez Candia
Escuela Felipe Carrillo Puerto
Vátháa, Gíxnu maa náa Mañí
Ilustración: Janet Guerrero Cantú





Xede nakha ndávoov

Mbáa xede diápú kue'tséén i'ni,
mbekhà' nakha ndávoov
nà'khà náa víjí ajuan' iya'
narmá'thoo gajmaá ravuun ajuan' iya';
nagí'du má' natsra'a ravuun na'gaan,
da'kháa táan kue'tséén kujmaa.

Celia Spíndola Hernández
Escuela Benito Juárez
Xkuà raxà, gíxnu maa náa A'phaá
Ilustración: Janet Guerrero Cantú

Mbáa p̄p̄í

Mbáa p̄p̄í tsí khayaa, eyoo p̄p̄í mujmu'
gajmaá mixáníí'; mbekha' natixii avúun
ri'i, nigájnuu náa nuni gajmaa ij̄in; máján'
i'xúun p̄p̄í eyoo ri'i dí ni'du rabu tsí
mbi'yuu Jasmín

la-la-la-la-la-lá.

Irma Damián Nicolás

Escuela Adolfo López Mateos

Iya' Xngáá, Gíxnu maa náa Mañu tseñé

Ilustración: Epigmenio Santiago Cano





Natayaxu'

Xígi dí natayaxu',
numu gro'o' xuajñaá',
xú'khuín gáyáxa' khimáá;
mbekha' gídxú' xuajñu'.

Humberto Cantú Cantú
Escuela Felipe Carrillo Puerto
Vátháá, Gíxnu maa náa Mañíí
Ilustración: Hipólito Catalán Rodríguez

Tsíjuí

Tsudu gu'vá gutámá' tsíjuí,
nigrigúu tsudu ifí.
Nigájnúu mba'iin gaxi,
dú'khuín nindiyu' nixi'.

84

Paula Santiago Bonilla
Escuela Simón Bolívar
Xuayuu, Gíxnu maa náa Mañí
Ilustración: Martha Flores Morán





Thaño

Mbájndi mithaño xúgui' dí ríga inuu
numbaa,
xú'khuín mithaño diin xtélóo,
ìtaán mithaño dīn dí ríga náa go'vó'
ikhúún.

Francisco Vargas Guzmán
Escuela Nicolás Bravo
Vrijnii, Gíxnuu maa náa Mañu tseṅgé
Ilustración: Janet Guerrero Cantú

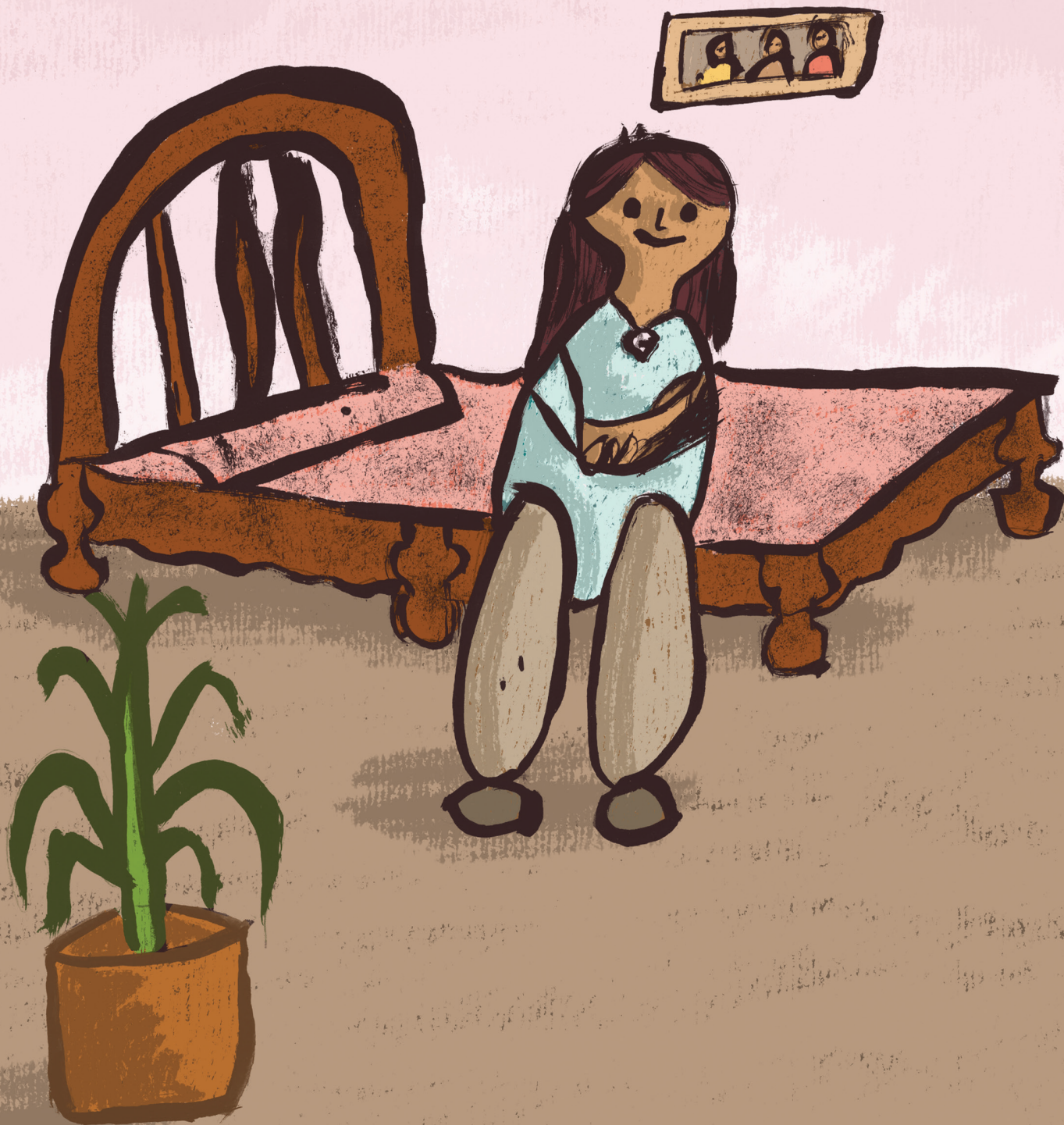
Máján'

Nanigu' maḁxuun dí máján'
dú'khuín maḁhuún dí máján' raḁu
dú'khuín mukhua'dáá guma máján'
meḁke xí naḁguáa maḁkhaḁúú dí máján'.

88

Margarita Flores Solano
Escuela Fray Servando Teresa de Mier
Iya' xngáá, Gíxnu maa náa Mañu tseneé
Ilustración: Rigoberto Bruno Sánchez





Rudú'

Mbáa ada niri'ñuu rudúu,
nimbumuu dí ni'xúun iya'dúu;
dú'khuín ni'khu itsu rá'dúu,
xígí khriḡaa ndayá la' xuu.

Eloisa Martínez García
Escuela Narciso Mendoza
Vatsi nuxíí gixnu maa náa Ḃ'phaá
Ilustración: Abigahil Estrada Vargas

Ñu'vun trámíi ixi

Diápú kue'tséen kujmii ñu'vun
tsí trámii ixi dú'úún,
iṽaá kue'tséen gákújma lá'
xí mu'gua gátrigan lá' ñú'úún,
meške xí mupha lá' ñujun.

Epigmenio Santiago Cano
Supervisión Escolar, Zona 047
Smájín, Gíxnu maa náa Mañíi
Ilustración: Leonel Catalán Rodríguez





Ajm̄i v̄iyú

Mbá mbi'i ajm̄i v̄iyú nuyax̄i númbaa máján' muni mújúún xañúú. A'khueñ negóón gúni rē inu mbá khúbá dí as̄ndo rejmaá; numu dí nixtáa magí'du v̄iyú a'gu ma'ni ixndú; nigí'du n̄irango rē xkuíyá dí mba'vu náa mav̄i'th̄iin ij̄iin rē.

Mba'a mbi'i nigregoón rē nini mújúún xañúú rē, numuu dí kue'tséen xáñáá' nini mújúún rē. Avúun xáñáá' niti xtóo vajin, xnúú ñu'vun; máján' xáñáá' nini mújúún rē inuu mbá khúbá dí mbaȳi, náa nimbáa r̄abu magama', magud̄iin ij̄iin rē. Xúguí' mbi'i dí nagájnúú ndu'yá' dí m̄up̄hu gajm̄í ij̄iin rē, ndoyáá rē dí nimbáa tsí ma'ñúú nda'kho ij̄iin rē.

Xkuá'nii gí'maa dí ma'ni mbáa r̄abu tsí nandoo maḡi'daa a'díi, gí'maa maḡe'doo xúguí'; da'kháa gregōo ragáyúu mbi'i dí maḡumaa ada.

As̄ndo xukú' nuñav̄ún ij̄iin.

Margarita Félix Mendoza
Escuela Mi Patria es primero
Khúbá mí'xáá, Gixnu maa náa A'phaá
Ilustración: Janet Guerrero Cantú

Xuván' gajmaá rabu

Nigí'nuu mbá mi'tsú mbáa xuván' e'ska gajmaá mbáa rabu a'khuen nigí'thán xuván' i'ni rabu:

—Atayavuún xukú' i'thán rabu. Niri'ña' la xuván'.

—Máján', ikhúún mañavuún mará'thán nímiáa'; i'thán xuván'. Xí na'kha rabu, na'ni dí naya'vá re gakhij, asndoó e'yoo re dí na'khu rabu guma rá, nagí'du ikhaa namajnga tsiluu víjí re.

Mbá mbru'un niguváá' rabu nini ku'vín xukú', ikhaa nanguáa nde'yoo xká'ni negóón. A'khuen nigánú' la' rabu niraxuu re, númbaa negóón xukú'; nanguáa niri'ña ikhaa. Dú'khuín ikhaa náná ni'thúun tátá:

—Ataraxkáá xuván' ma'ga ka, i'thán náná.

—Máján', gatsíi maxkoo xuván'; ni ikháán nanguá mataraxnaá mi'khu'tsu; i'thán iya gakhij mbijí víjí. Vatsi la' nexkoo xuván' nika.

—Nanguáa máján' nitani, tatáyavuún májaan' xukú'; gi'tháán xuván', i'ni rabu. Xkuá'nii nivámbá ajngáa dígi.





Náná gajmaá dxamá

Mbá mi'tsú nixtáa mbáa dxamá tsí diápu naskoo,
a'khuen nigitháan i'ni náná:

—Ataraxun mi'dxu' tá'yá' ñajun'; gi'tháan.

—Mará'gá dí nanguáa rí'gá ñajún' náa xuajin dígi;
i'thán ikhaa. A'khuen nigitháan i'ni náná.

—U'gua ma'gá gajmaá, mbayoó xí jmbu; gi'tháan.

A'khuen nigájnúú negóón niguá'níi mbá gu'vá náa
natagojoo kha'ni, a'khuen ni'thán dxamá ni'thúun
rudúu.

—Atayajún gejyo ma'gá gáraxuu tátá tsú'úún xí
gé'doo ñajun', ni'thán re. A'khuen ikhaa dxamá tsígi
niviji náa ravuun gu'vá, ni'thúun tátá.

—Á natagujua xtá xíguii xtíla rá, i'thúun rabu,
niri'ña' la' ikhaa tátá.

—Nanguáa, i'thán re.

—Nitadxuun náná, nanguáa ñajun' i'thán tátá.
Xú'khuín nakhríyaa dí mañajun'. Xígi ajngóo
dxamá tsí naskoo.

Aurora Catalán Madrid

Escuela Simón Bolívar

Smájín, Gixnu maa náa Mañí

Ilustración: Hipólito Catalán Campos

Raxtu

Mbá mi'tsú nika náa raxtu', a'khuen
ni'gui' la' mbáa raḅu khra'aa na'ni ku'vá',
nivámbóo niruthu xúgui' gaḅu' avúun raxtu.

Tsámhá ndeyo' dí vájún náa inuu, a'khuen
dí nigánú náa víjí ikhaa rá, nivijí stégoḅ
inu'; khayá rú'úún. Ni'thún' dí nimḅa mi'tsú
ma'ni dí ni'ni, numu dí mitsá'khán mu'ni
ku'váá dxajuá lá' iḅaá xí nikujmá lá'.

Nini mbaa ními' khayoo, xú'khuín
niguatuun ka nika la' go'vó'.

Cristino Catalán Bonilla
Escuela Ignacio Ramírez
Smájín, Gíxnu maa náa Mañíí
Ilustración: Epigmenio Santiago Cano





Vajin gajmaá nduvá'yü

Mbá mi'tsú mbáa vajin víjí na'nu guma,
a'khuen niganú mbáa nduvá'yü ni'thúun:

—Ataríyáa xtíla tsí khuá'aan avúun daan
mì'khuu rá dxa'gú, i'thán nduvá'yü. Ikhaa
vajin niri'ña la'.

—Xí nandaa' xtíla atara'thíin gambá migu'
guma xí nandaa' i'thán viphi etsoo nartanga
ñuvjin.

A'khuen nivámbóo vajin ni'nu, nigi'í
ni'khu'tsu mbávii; ikhaa nduvá'yü rá;
nitájuín nímji nika gámbiya' náa khúbá ka.

Dú'khuín nu'dxuun nambiya' náa xanáa,
vámhá mbu'un ndayín sutuun gajmíi xtíla
mìkhuún numu naxkidxuü.

Verónica Catalán García
Escuela Josefa Ortiz de Domínguez
Vrijnii, Gíxnu maa náa Mañu tseñé
Ilustración: Abigahil Estrada Vargas

Ij̄in tsí negóón khúbá

Mbá mi'tsú nigájnuú ij̄in lakiin negóón khúbá, a'khueṇ nigájnuu mbáa iṇḍí inúú; da'kháa táan nimíñúú ij̄in, numu dí niya'vá khoon da'kho xukú'.

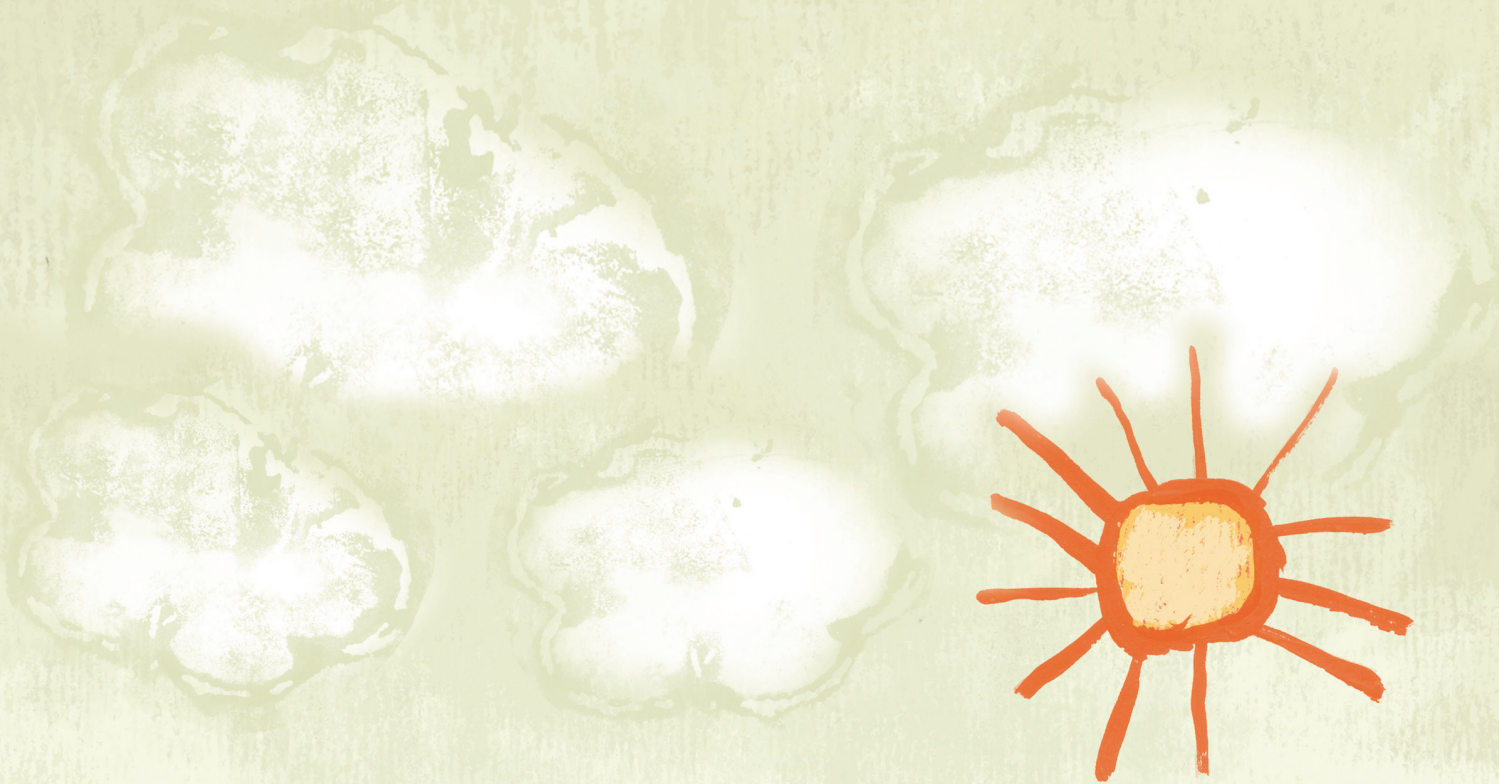
Mbá vapha nitangin la' ij̄in, niguván' la' náa xuajñúú; a'khueṇ náa ekháa ndeyáa gachúún ñu'vun kue'tséen nutsíin inuu ixi: kúvá tsí mañii, tsí mi'xíin, tsí gidiin, tsí mi'ñii; asndḡ tsí mujm̄i. Diápú kue'tséen ya'va xukú' gachúún náa xanáa, numu dí da'kháa táan mixa majñuu ixi.

Agustina Hernández Valle
Escuela Ignacio Ramírez

Smájín, Gíxnu maa náa Mañí

Ilustración: Abigahil Estrada Vargas





Ada gajmaá xuván'

Mbá mi'tsú mbáa dxamá ika gajmaá mbáa a'gu, egóón gútsí náa xuáá; ikhiin nisni'ñáá a'díin tsí lájuuin náa gu'váá. Diájun táni dí, ikhiin khua'daa mbáa xuván'; ikhaa tsú'khuuin ni'gu gajmaá ada.

Mbekha' niguá'ná la' ikhiin rābū náa go'vóón, nánguáa ndeyáá a'díin; asndoó ndiya' la' mbáa a'dá xuván', tsí diápú kue'tséen ya'vá inúú; namajnga tsiluu mbekha' nda'yoo dí niguá'ná la' rābū.

Ikhaa ada' ni'ni mina la' mbáa xukú', numu dí vájyúu; xúguiin rābū nagumii xukú'.

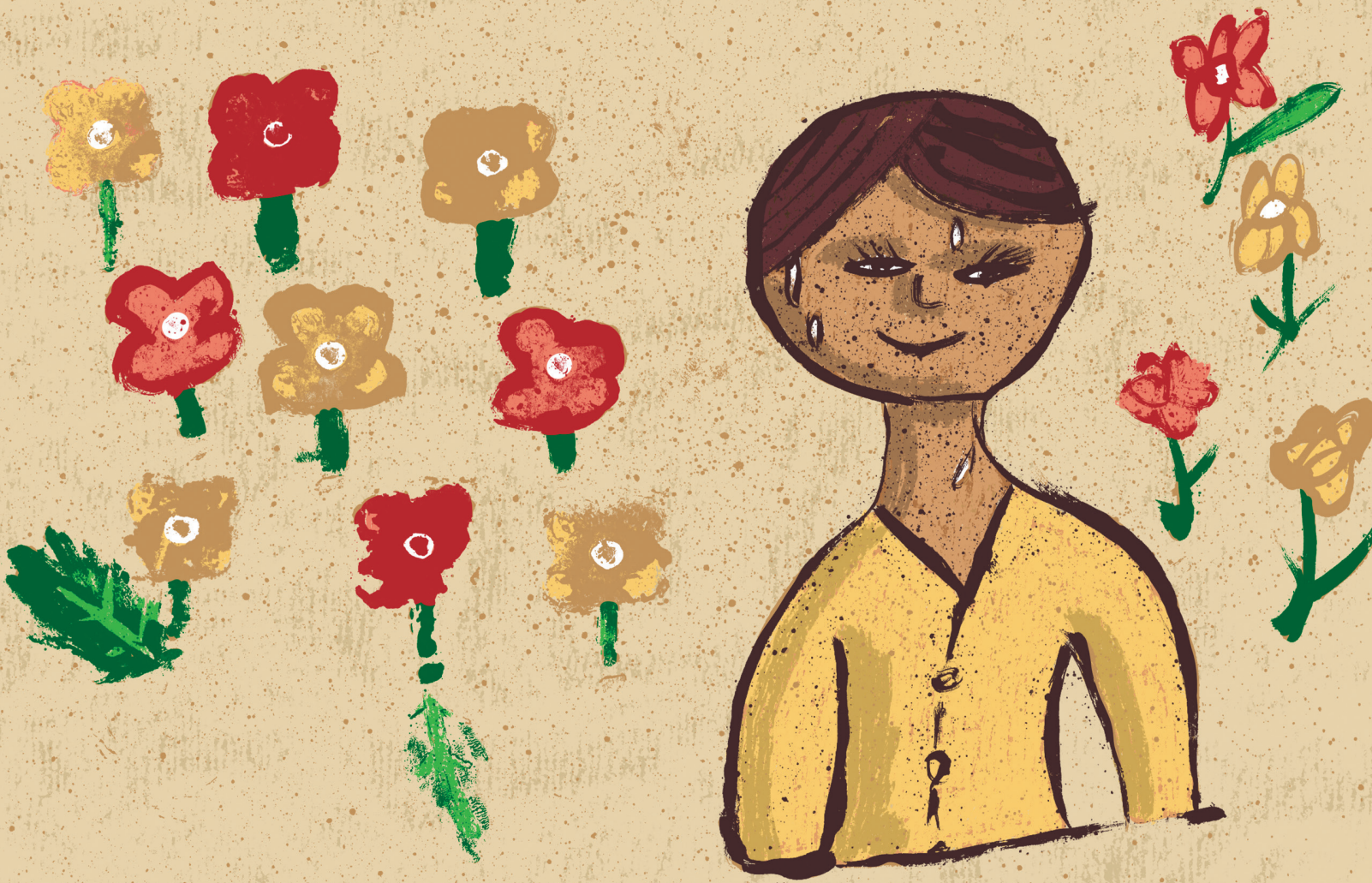
Margarita Guzmán Villegas
Escuela Josefa Ortiz De Domínguez
Vrijnii, Gixnu maa náa Mañu tseñé
Ilustración: Janet Guerrero Cantú

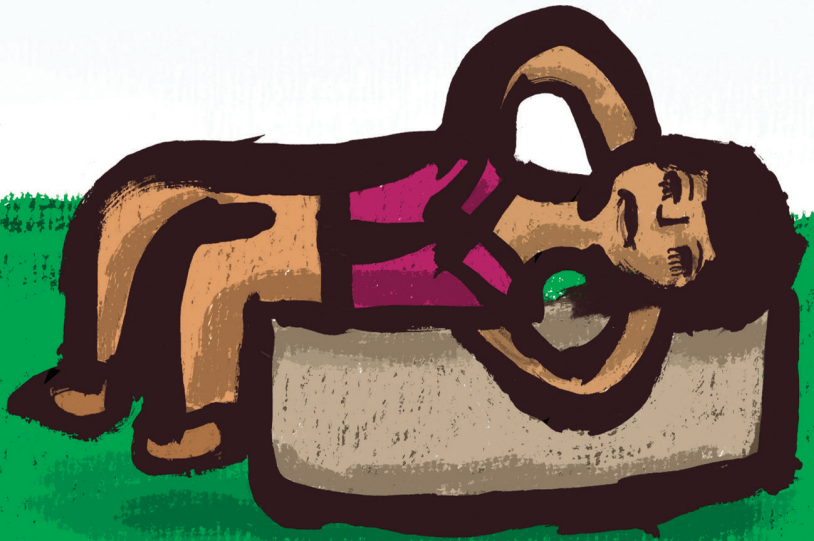
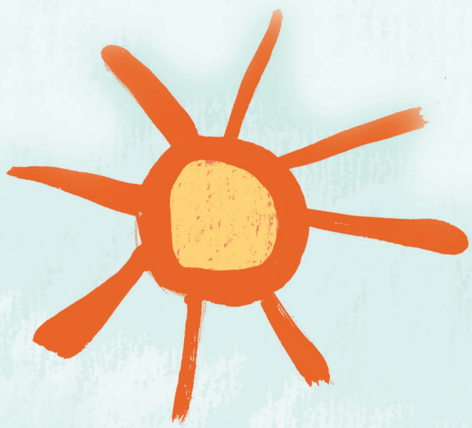
Giga

Gajmaá gegaa',
gajmaá nímiāa';
ata'yá' dí nandaa'.

108

Dorotea de los Santos Faustino
Escuela Mi Patria es primero
Iya' xngáá, Gíxnu maa náa Mañu tseneé
Ilustración: Abigahil Estrada Vargas







Maṛátáni

Maṛátáni dí nuni tsí i'vaá,
atani dí máján';
dú'khuín maṁtaa máján'.

Yuridia Catalán Tapia
Escuela Simón Bolívar
Xuayuu, Gíxnu maa náa Mañíí
Ilustración: Janet Guerrero Cantú

Ada gajmaá indíí

Mbáa r̄ab̄u gí'diin sutuun, ni'thúun mbáa
ada n̄ik̄a xanáá gajmíi. A'khūen nde'yoo dí
mbá mbi'i ndavaa mbáa. Ni'kha la' gá'thúun
anūu dí mbáa xukú' ni'khūu sutiin.

Im̄ba mbi'i n̄ik̄a gajmíi sutuun, im̄ba
má' ndavaa im̄baa júu; n̄ik̄a gá'yá la' rá.
A'khūen nde'yoo dí mbáa indíí khayáa
sutiin n̄ik̄a gajmaá, mbá viphi n̄ik̄a gá'thúun
anūu n̄ik̄a khayóo ajuan' xkamídá.

Mbégo' i'ni rá, nikháñúu xukú', xú'khūin
ikhaa nadxuu ním̄i dí ñikháñúu xukú' tsí
misnu'vaan.

¡Xí misnu'váán vapha gídxú' numbaa dígi!

Viridiana Bruno Martínez
Escuela Lázaro Cárdenas

Xaxi gúmaá, Gíxnu maa náa Mañu tsen̄é
Ilustración: Epigmenio Santiago Cano





Dí máján'

Xí natani dí máján'
nguáa mbi'i,
nguáa akha';
maṭayaá dí máján'.

Fabiola de los Santos Galindo
Escuela Nicolás Bravo
Vrijnii, Gíxnu maa náa Mañu tseṅé
Ilustración: Justino Cantú Ramírez

Dí natani

Xí máján' ñajun' dí natani,
máján' má' ñajun'
dí mbiya' la'.

116

Jerónimo Gálvez Calleja
Escuela Ignacio Ramírez
Smájín, Gíxnu maa náa Mañíí
Ilustración: Paulina Santiago Bonilla





Dí natadu

Xí ikháán natadu dí máján'
inuu numbaa dígi;
ijñaa' muda la' dí máján' khimii.

Juana García Rosendo
Felipe Carrillo Puerto
Vátháá, Gíxnu maa náa Mañíí
Ilustración: Antonia Ramírez Beltrán



Githán mi Gitinu'viin náa Vátháá.
Palabras y Saberes desde Vatháá.
Tsigu' Tidiatsú. 3° Grado

Se imprimió por encargo de la Comisión
Nacional de Libros de Texto Gratuitos,
en los talleres de
Impresos Santiago, S. A. de C. V.,
con domicilio en Trigo Número 80-B,
Colonia Granjas Esmeralda, C. P. 09810,
Alcaldía de Iztapalapa, Ciudad de México,
en el mes de septiembre de 2021.
El tiraje fue de 4,206 ejemplares.

BIBLIOTECA ESCOLAR INDÍGENA Y MIGRANTE



EDUCACIÓN
SECRETARÍA DE EDUCACIÓN PÚBLICA